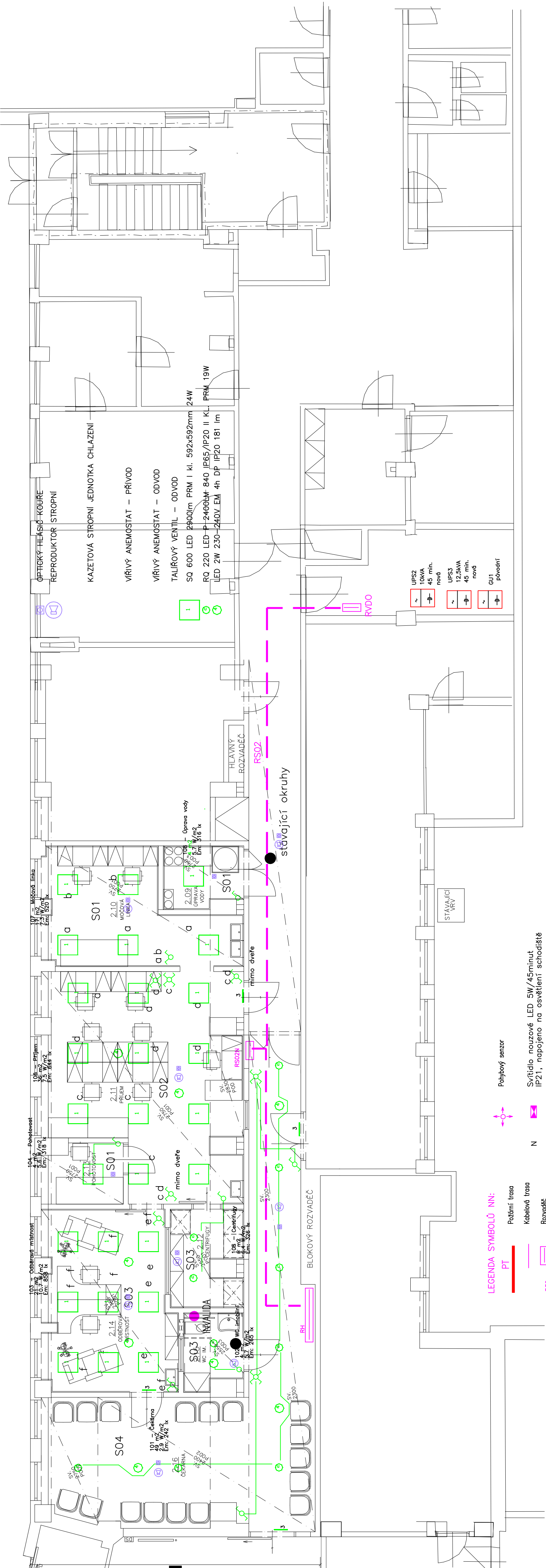


PŮDORYS 2.PP



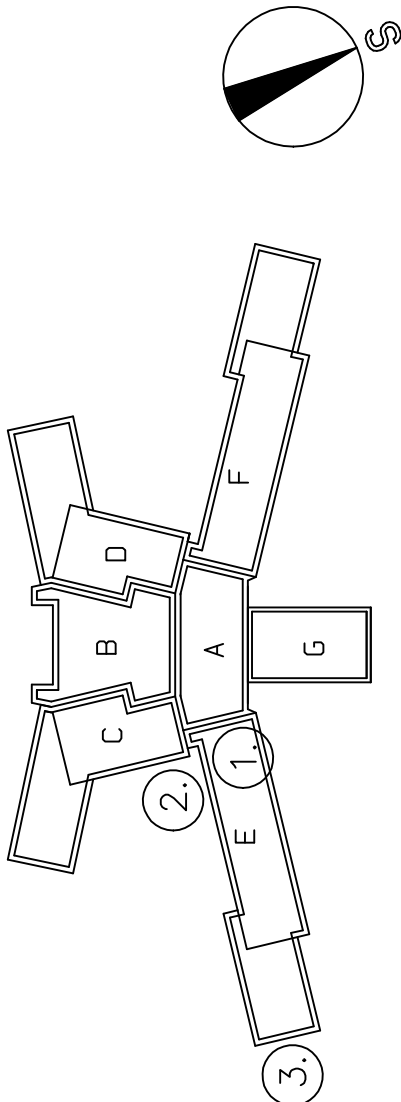
Svítidla 3 a 4
napojeny z přímé
fáze nejbližšího
okruhu svítidel

Legenda navrhaných svítidel – investor sdělí typy použité v nemocnici

- | | | |
|---|------|---|
| 1 | 27 * | SQ 600 LED 2900lm PRM I kl. 592x592mm 24W |
| 2 | 10 * | RQ 220 LED P 2400LM 840 IP65/IP20 II KL. PRM 19W |
| 3 | 4 * | NZ ESCAPO-W 20LED 230–240V TP EM3h IP20 (26 lm; 2.7 W; 1xLED) |
| 4 | 8 * | LED 2W 230–240V EM 4h DP IP20 181 lm |

LEGENDA MÍSTNOSTI						
OZN.	NÁZEV MÍSTNOSTI	m ²	ÚPRAVA PODLAHY		ÚPRAVA STĚN(ÚPRAVA STROP)	POZNÁMKA
			POVRCH	SKL		
2.16	ČEKÁRNA	48,98	PVC	–	OMITKA	KP1 2400, 2750
2.15	WC IMOBILNI	3,68	PVC	–	KERAM. OBKLAD (v=2550)	KP2 2550
2.14	ODBEROVÁ MÍSTNOST	20,77	PVC	–	KERAM. OBKLAD (v=1300)	KP1 2750
2.13	POHOTOVOST	4,16	PVC	–	SDK	KP2 2750
2.12	CENTRIFUGY	5,91	PVC	–	KERAM. OBKLAD (v=1300)	KP2 2550
2.11	PŘÍJEM	35,58	PVC	–	KERAM. OBKLAD (v=300) / SDK	KP1 2750
2.10	MOČOVÁ LINKA	16,27	PVC	–	KERAM. OBKLAD (v=1300)	KP1 2750
2.08	ÚPRAVA VODY	4,26	PVC	–	KERAM. OBKLAD (v=1300)	KP2 2750
CELKOVÁ PLOCHA MÍSTNOSTI		139,6				
KP1 KAZETOVÝ SDK PODHLED						
KP2 PLNÝ SDK PODHLED						

ŘEŠENÉ ČÁSTI



LAPLAN a.s., Cejř 504/38,602 00 Brno
IČO: 292 01 691,
laplan.cz
ID datové schránky: f9umfsq

Rekonstrukce Kliniky laboratoří

Název stavby	Ing. Varjú
Projektant HIP	Ing. Vojtěch Lipovský
Místo	Ypracoval
Nemocnice Třinec, Kaštanová 268, Dolní Lístná, 739 61 Třinec	Ing. Vojtěch Lipovský
Stavebník	Odpovědný projektant
Nemocnice Třinec, Kaštanová 268, Dolní Lístná, 739 61 Třinec	

1.2.0.4.1 Laboratoře	
Stavební objekt	
D.1.2.5 Elektroninstalace	
Část dokumentace	M 1:50
22 Osvětlení	
Název výkresu	11/2025 00
DPS	11–2506
Stupeň dokumentace	Datum Revize Číslo zakázky Sada